

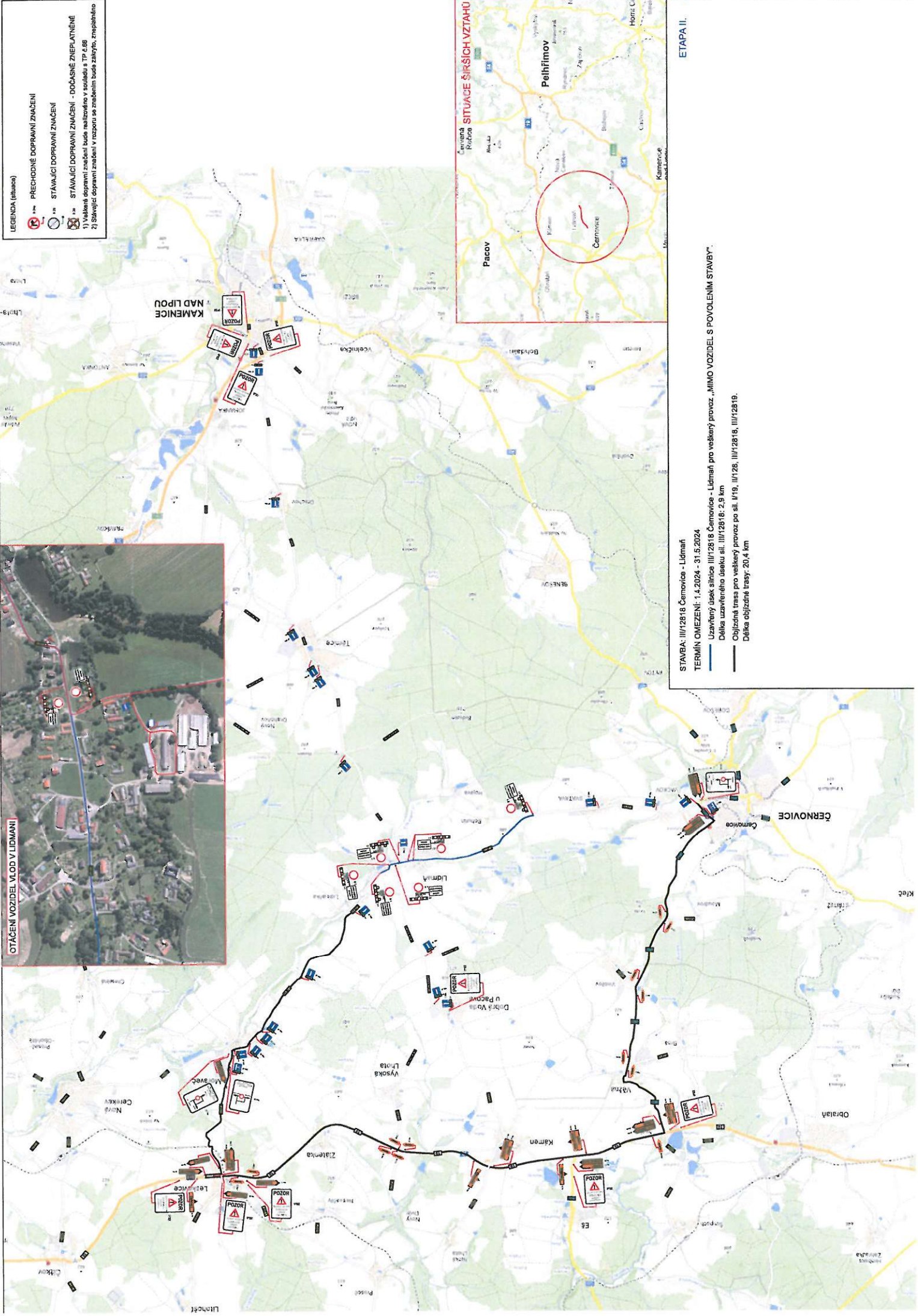
LEGENDA (situace)

- PŘECHODNÉ DOPRAVNÍ ZNAČENÍ
- STÁVNÍ DOPRAVNÍ ZNAČENÍ
- STÁVNÍ DOPRAVNÍ ZNAČENÍ - DOČASNĚ ZNĚPLATNĚNÉ

1) Všechná dopravní značení bude realizována v souladu s TŘ.Č.68
 2) Stávající dopravní značení v rozporu se zveřejněným bude zrušeno, zneplatněno



OTÁČENÍ VOZIDEL VLOD V LIDMAŇI



ETAPA II.

STAVBA: III/12818 Černošice - Lidmaň
 TERMÍN OMEZENÍ: 1.4.2024 - 31.5.2024

- Uzávřený úsek silnice III/12818 Černošice - Lidmaň pro veškerý provoz, „MIMO VOZIDEL S PŮVOLENNÍM STAVBY“.
- Délka uzavřeného úseku sil. III/12818: 2,9 km
- Objízdná trasa pro veškerý provoz po sil. I/19, III/128, III/2818, III/12819.
- Délka objízdné trasy: 20,4 km